



catalogue FORMATIONS 2017 - 2018

Thérapies Psychocorporelles Aquatiques
Massages de Relaxation et soins
Cursus Clinicien Aquatique
Massages Bien-être
Maquillage Professionnel
Cursus Praticien Massages Bien-être



INSTITUT de FORMATION et de RECHERCHE
dans les THERAPIES PSYCHOCORPORELLES
AQUATIQUES et dans les MASSAGES ESTHETIQUES

Préface

Notre Institut de Formation et de Recherche dans les Thérapies Psychocorporelles Aquatiques et dans les Massages Esthétiques (I.F.R.T.psy.A.M.E) est une structure comprenant des salles de formations/conférences, un bassin d'expérimentation chauffé à 34° et 2 baignoires de balnéothérapie.

Centre de formation de qualité s'adressant à des groupes de 2 à 6 personnes cela afin d'optimiser la transmission de notre savoir.

Nous sommes situés dans un site naturel le Bocage du Bourbonnais. Il est proche des accès autoroutiers (à 4 min de l'A71 vers l'A10 Orléans/Paris et l'A71 vers l'A89 Lyon et l'A75 Montpellier) et il est prévu un service de navette pour accueillir les stagiaires à l'arrivée dans l'aéroport de Aulnat (Clermont Ferrand-63).

Notre Institut propose différentes prestations :

- ❶ Formation Massages Esthétiques (Formation continue des esthéticiennes diplômées)
- ❷ Formation Praticien Massages bien-être (cursus)
- ❸ Cursus Clinicien Aquatique
- ❹ Thérapies aquatiques individuelles ou en groupe (2/3 maximum)
- ❺ Centre de soins :
 - ↳ Massages de bien-être
 - ↳ Soins visage
- ❻ Recherche et développement d'outils et de techniques de soin dans les thérapies psychocorporelles aquatiques

Marie-Christine et Olivier RIGUCCI

Sommaire

Thérapies Psychocorporelles Aquatiques 4

- ❖ Le médiateur «EAU» 1^{er} degré
- ❖ Le médiateur «EAU» 2^{ème} degré approfondissements
- ❖ Enveloppements humide adulte 1^{er} degré
- ❖ Enveloppements humide adulte 2^{ème} degré
- ❖ Le bain thérapeutique 1^{er} degré
- ❖ Le bain thérapeutique 2^{ème} degré approfondissements

Massages de relaxation et soins 8

- ❖ **Massages orientaux**
Une médiation psychocorporelle en Psychiatrie 1^{er} degré
- ❖ **Massages orientaux**
Une médiation psychocorporelle en Psychiatrie 2^{ème} degré approfondissements
- ❖ **Soin du visage et massage facial**
- ❖ **Massage de réhabilitation psychocorporelle**
pour la personne âgée

Cursus Clinicien Aquatique 12

- ❖ **1^{er} cycle :**
le médiateur «EAU» 1^{er} degré
le médiateur «EAU» 2^{ème} degré
- ❖ **2^{ème} cycle :**
L'enveloppement humide adulte 1^{er} degré
L'enveloppement humide adulte 2^{ème} degré
- ❖ **3^{ème} cycle :**
Le bain thérapeutique 1^{er} degré
massages orientaux 1^{er} degré

Massages Bien-Être 14

- ❖ Massage SUEDOIS
- ❖ Massage PARADISIAQUE Relaxation (issu du Californien)
- ❖ Massage BALINAIS
- ❖ Massage Hawaïen «Lomi Lomi»
- ❖ Massage BOL KANSU
- ❖ Massage facial JAPONAIS
- ❖ Massage CRÂNIEN
- ❖ Massage AYURVEDIQUE
- ❖ Massage énergétique chinois SAN BAO
- ❖ Massage RELAXANT DOS
- ❖ Massage ANTI-STRESS

Maquillage professionnel 21

- ❖ Initiation au MAQUILLAGE professionnel
Techniques et tendances

Cursus Praticien Massages Bien-Être 22

- ❖ **1^{er} cycle :**
Massage RELAXANT DOS
Massage ANTI-STRESS
Massage PARADISIAQUE Relaxation (issu du Californien)
- ❖ **2^{ème} cycle :**
Massage BALINAIS
Massage SUEDOIS
- ❖ **3^{ème} cycle :**
Massage AYURVEDIQUE
Massage HAWAÏEN «Lomi Lomi»

THÉRAPIES PSYCHOCORPORELLES AQUATIQUES

INTERVENANTS

Un infirmier D.E. Clinicien
Aquatique et une Psychologue
clinicienne

DUREE DE STAGE

5 jours

HORAIRES

9H00 à 12h30 (pause 15 min)
13h30 à 17h00 (pause 15 min)

LIEU DE STAGE

I.F.R.T.psy.A.M.E
*Institut de formation et de
Recherche dans les thérapies
Psychocorporelles Aquatiques et dans
les massages Esthétiques*
2 route de Verneix
03410 ST VICTOR

LES PLUS DU STAGE

- ◆ Stage à dimension humaine avec un groupe de 2 à 6 stagiaires maximum
- ◆ Mise en situation dans le bassin d'expérimentation (piscine chauffée à 34°C) dans les locaux de la formation
- ◆ Peignoir de bain et serviette mis à disposition par l'Institut de formation et de Recherche dans les thérapies Psychocorporelles Aquatiques et dans les massages Esthétiques (I.F.R.T.psy.A.M.E)

LE MEDIATEUR «EAU»

Pour une thérapie psychocorporelle
1^{er} degré

N° STAGE : 201 2017

Du 11 au 15/09/2017 ou du 9 au 13/10/2017
ou du 6 au 10/11/2017 ou du 11 au 15/12/2017

Coût : 1 450 € TTC

Objectifs

- ◇ Comprendre et analyser la pertinence du médiateur "eau" dans la prise en charge du sujet.
- ◇ Acquérir les outils cliniques et théoriques nécessaires à l'élaboration du projet de soin.
- ◇ Expérimenter des situations concrètes dans le milieu aquatique, mettant au premier plan le corps dans la relation à l'autre.
- ◇ Comprendre et intégrer le cadre thérapeutique dans sa prise en charge aquatique.
- ◇ Développer sa capacité d'analyse pour permettre au stagiaire d'utiliser de manière adaptée les techniques d'approches dans la médiation psychocorporelle aquatique.

Contenu

- ◇ Les valeurs fondamentales et symboliques de l'eau.
- ◇ Etudes et analyses des théories psychanalytiques reliées au médiateur "eau".
- ◇ Elaboration d'un cadre thérapeutique dans la prise en charge psychocorporelle aquatique : ce qui donne du sens à la relation soignant/soigné.
- ◇ Construire un projet de soin utilisant l'eau comme médiateur thérapeutique (Organisations, méthodologies, outils d'évaluation...)
- ◇ Evaluation des stratégies de soin et des évolutions à donner au projet.

[Dates des stages 2018 à consulter sur le site internet](#)

LE MEDIATEUR «EAU»

Pour une thérapie psychocorporelle
2^{ème} degré Approfondissements

N° STAGE : 204 2017

Du 8 au 12/01/2018 ou du 25 au 29/06/2018
ou du 15 au 19/10/2018

Coût : 1 450 € TTC

Objectifs

- ◇ Mettre en miroir les théories et les retours des expériences cliniques vécues dans les soins.
- ◇ Evaluer les projets de soins réalisés par les stagiaires (organisations / méthodologies/ évaluations).
- ◇ Présenter les outils de soin développés par le stagiaire dans son atelier aquatique.
- ◇ Evaluer les pratiques des stagiaires dans le milieu aquatique (mise en situation).

Contenu

- ◇ Rappels théoriques et exploration de nouvelles pistes (théories : psychanalyse des limites : D.ANZIEU et Métapsychologie élargie : W.R. BION)
- ◇ Analyse des retours cliniques des stagiaires identification des liens théorico-cliniques.
- ◇ Evaluation de la capacité à créer du stagiaire dans son atelier psychocorporel aquatique.
- ◇ Analyses et réflexions autour de situations relationnelles dans le soin par l'expérimentation en bassin.
- ◇ Auto-évaluation de la progression personnelle du stagiaire dans le milieu aquatique et dans la gestion des enjeux thérapeutiques de l'atelier.
- ◇ Analyses et réflexions à partir de lecture de texte de la littérature scientifique.
- ◇ Mise en situation dans le bassin d'expérimentation (piscine chauffée à 34°C) dans les locaux de la formation.

Tous les professionnels de la santé et du secteur médico-éducatif étant amenés à proposer un atelier dans le milieu aquatique à des enfants, adultes ou personnes âgées atteints de troubles envahissant du développement, de polyhandicaps et/ou de troubles psychiques.

ENVELOPPEMENTS HUMIDES

En Salle

Adulte 1^{er} degré

N° STAGE : 203 2017

Du 2 au 6/10/2017

ou du 4 au 8/12/2017

Coût : 1 450 € TTC

Objectifs

- ◇ Comprendre l'utilisation de cette technique de soin et ses applications aux différents types de personnalité.
- ◇ Définir et organiser l'enveloppement humide (packing) dans une thérapie psychocorporelle destinée à l'adulte.
- ◇ Réfléchir sur les concepts théoriques utilisés dans le pack.
- ◇ Aborder les indications et les contre-indications de l'enveloppement humide.
- ◇ Pratiquer le Packing en constituant un groupe doté d'un tiers.
- ◇ Définir le cadre thérapeutique indispensable à la relation soignant/soigné.
- ◇ Elaborer le projet de soin utilisant l'enveloppement humide.

Contenu

- ◇ Définition et historique du Packing.
- ◇ Description d'une cure de Pack courte chez une jeune femme schizophrène.
- ◇ Organisation du soin et constitution d'une équipe de Packing.
- ◇ Les indications et contre-indications.
- ◇ Le rôle du Tiers dans le repérage du matériel clinique au cours d'une séance de Pack.
- ◇ Expérimentation de l'enveloppement humide en salle : mise en situation de soin.
- ◇ Elaboration du projet de soin.
- ◇ Auto-évaluations des pratiques et la question de la supervision.

Dates des stages 2018 à consulter sur le site internet

ENVELOPPEMENTS HUMIDES

En Salle

Adulte 2^{ème} degré approfondissements

N° STAGE : 204 2017

Du 26/02 au 2/03/2018 ou du 22 au 26/10/2018

Coût : 1 450 € TTC

Objectifs

- ◇ Analyser les situations de soin relatives par les stagiaires et redéfinir les stratégies.
- ◇ Aborder et comprendre les hypothèses et les modèles explicatifs de W.R.BION (éléments alpha, concept du dedans/dehors) et de D.W. WINNICOTT (concept de la mère suffisamment bonne...).
- ◇ Donner des repères aux stagiaires dans leurs observations cliniques du patient dans le Pack.
- ◇ Définir un cadre thérapeutique comme une enveloppe de sécurité où se crée un espace à penser.
- ◇ Comprendre le rôle du soignant dans le processus de représentation du pulsionnel chez le patient psychotique.
- ◇ Mettre en situation de soin le stagiaire afin qu'il comprenne l'enjeu thérapeutique de sa pensée organisée ayant des répercussions directes sur la relation avec l'enveloppé.
- ◇ Elaborer sur les pratiques vécues par les stagiaires (debriefing).
- ◇ Evaluer et aménager les projets de soins respectifs de chaque stagiaire.

Contenu

- ◇ Rappels historiques et rapport d'expériences professionnelles.
- ◇ Abords des notions de contenant/contenu, de dedans/dehors de moi et de non-moi.
- ◇ Définition de l'enveloppement humide qui serait un «espace transitionnel» thérapeutique.
- ◇ Développement du sentiment de sécurité dans le Pack, comment restituer l'autonomie au patient dans un soin ? Quels sont les enjeux de cette démarche ?
- ◇ Expérimentation du Pack en salle : intégration des connaissances et maîtrise de la technique (debriefing).
- ◇ Reprise des projets de soin de chaque stagiaire (réflexion commune, échanges, méthodologie, contenu...).
- ◇ Auto-évaluations et nécessité d'une supervision

LE BAIN THERAPEUTIQUE

Une méthode de soin individuelle

1^{er} degré

N° STAGE : 202 2017

Du 18 au 22/09/2017

ou du 13 au 17/11/17

Coût : 1 450 € TTC

Objectifs

- ◇ Comprendre l'impact psychocorporel du bain thérapeutique sur le sujet pris en charge.
- ◇ Définir les indications d'un thérapeutique en fonction de la population prise en charge.
- ◇ Permettre au thérapeute d'organiser ce soin dans un cadre thérapeutique favorisant les échanges dans la relation duelle ou triangulaire.
- ◇ Expérimenter le bain dans des situations concrètes mettant en jeu l'écoute, la parole, l'approche corporelle et la relaxation du sujet.
- ◇ Comprendre les intérêts et les limites du bain thérapeutique.

Contenu

- ◇ Abords théoriques et cliniques du bain thérapeutique.
- ◇ Etude et analyse des concepts de soins utilisés dans le bain thérapeutique.
- ◇ Définition et rôle du cadre thérapeutique pour le patient, l'équipe soignante et l'institution.
- ◇ Indications et contre-indications de ce soin.
- ◇ Evaluation des effets psycho-dynamiques du bain dans la dyade soignant/soigné.
- ◇ Expérimentation du bain thérapeutique dans différentes pratiques.

Dates des stages 2018 à consulter sur le site internet

LE BAIN THERAPEUTIQUE

Une méthode de soin individuelle

2^{ème} degré Approfondissements

N° STAGE : 203 2017

Du 2 au 6/04/2018 ou du 10 au 14/12/2018

Coût : 1 450 € TTC

Objectifs

- ◇ Permettre aux stagiaires de verbaliser sur leurs expériences cliniques.
- ◇ Faire le point sur les alternatives positives dans la prise en charge du patient en Bain Thérapeutique.
- ◇ Elargir le champ des connaissances du stagiaire dans l'abord d'hypothèses et modèles explicatifs (W.R.BION, D. ANZIEU).
- ◇ Créer des situations de soin permettant aux stagiaires d'organiser le groupe, d'agir, d'écouter et d'accueillir pour enfin, penser le soin : auto-évaluations.
- ◇ S'exercer au travail d'élaboration (symbolisation, création et/ou entretien du lien relationnel, les «maux» pour le dire).
- ◇ Réfléchir et comprendre les impacts psychocorporels du drap : une enveloppe de secours.

Contenu

- ◇ Elaboration des liens entre la théorie et la clinique : évocation de stratégies de soin.
- ◇ Reprise de cas concrets rapportés par les stagiaires : analyse et réflexion en commun, le projet de soin.
- ◇ Abords de la théorie de W.R.BION (éléments bêta, éléments alpha, fonction alpha et rôle maternel, éléments et écran bêta).
- ◇ Abords de la théorie de D. ANZIEU (les enveloppes psychiques et physiques et leurs fonctions).
- ◇ Travaux d'auto-évaluation des stagiaires au niveau de leur pratique et de la méthodologie utilisée pour le projet de soin.
- ◇ Expérimentation du bain thérapeutique par chaque stagiaire dans la situation de donner et de recevoir.
- ◇ Exploration des possibilités d'évolution à donner dans l'institution, au projet de bain thérapeutique.

Tous les professionnels de la santé et du secteur médico-éducatif souhaitant s'investir dans les thérapies basées sur l'enveloppement humide.

Tous les professionnels de la santé et du secteur médico-éducatif étant amenés à proposer le bain thérapeutique à des enfants, adultes ou personnes âgées atteints de troubles envahissant du développement, de polyhandicaps et/ou de troubles psychiques.

MASSAGES de RELAXATION et SOINS en INSTITUTION

INTERVENANTS

Un infirmier D.E. spécialiste de la psychiatrie et dans les médiations psychocorporelles, une esthéticienne D.E, praticienne de bien-être et une psychologue clinicienne

DUREE DE STAGE

5 jours

HORAIRES

9H00 à 12h30 (pause 15 min)
13h30 à 17h00 (pause 15 min)

LIEU DE STAGE

I.F.R.T.psy.A.M.E
Institut de formation et de
Recherche dans les thérapies
Psychocorporelles Aquatiques et dans
les massages Esthétiques
2 route de Verneix
03410 ST VICTOR

LES PLUS DU STAGE

- ◆ Stage à dimension humaine avec un groupe de 2 à 6 stagiaires maximum
- ◆ Mise en situation dans le bassin d'expérimentation (piscine chauffée à 34°C) dans les locaux de la formation
- ◆ Peignoir de bain et serviette mis à disposition par l'I.F.R.T.psy.A.M.E

Tous les professionnels de la santé et du secteur de la santé mentale et médico-éducatif souhaitant acquérir des compétences dans la prise en charge psychocorporelle de patients souffrant de maladies ou troubles psychiques.

Pour le 2^{ème} degré avoir suivi le stage 1^{er} degré et tout personnel souhaitant analyser sa pratique et évaluer son projet de soin.

MASSAGES ORIENTAUX

Une prise en charge psychocorporelle
en Psychiatrie
1^{er} degré

N° STAGE : 301 2017

Du 11 au 14/10/2017 ou du 19 au 22/11/2017

ou du 5 au 8/11/2018

Coût : 1 160 € TTC

Objectifs

- ◇ Définir et comprendre les fondements de la pensée Taoïste.
- ◇ Aborder les théories du holding/handling (D.W. WINNICOTT), du «moi-peau» (D.ANZIEU), du dialogue tonique (J. de AJURIAGUERRA) et structuration du psychisme : la construction du «moi» à travers les interactions psychocorporelles du sujet avec son environnement direct.
- ◇ Expérimenter les concepts théoriques dans les applications pratiques : explorer le dialogue tonique émotionnel et la notion d'implication du thérapeute dans cette situation de soin.
- ◇ Apprendre à repérer et à gérer les différents états de tension du corps.
- ◇ Définir les indications et les limites de cette prise en charge psychocorporelle.
- ◇ Définir le cadre thérapeutique nécessaire à la sécurité physique, psychique et émotionnelle de la dyade soignant/soigné.
- ◇ Savoir adapter les enseignements des massages orientaux aux différents types de personnalités rencontrées.
- ◇ Expérimenter étape par étape les différentes manoeuvres spécifiques à un sujet souffrant de troubles psychiques envahissants : mise en situation.
- ◇ Evaluer les stagiaires au cours de verbalisations sur les vécus/ressentis (travail de groupe).

Contenu

- ◇ Les fondements du massage énergétique en orient : la pensée asiatique dans la relation au corps.
- ◇ Le concept de YIN et de YANG, les 5 éléments et la loi d'engendrement.
- ◇ Abords des concepts de D.W WINNICOTT, D. ANZIEU, J. de AJURIAGUERRA.
- ◇ Définition et modalités du cadre thérapeutique : notion de tiers symbolique dans la relation soignant/soigné.
- ◇ Pratique : initiations aux techniques du massage oriental (coréen, chinois, japonais).
- ◇ Abords de la médecine chinoise : étude des méridiens clefs et points utiles dans certains troubles psychiques.
- ◇ La place du thérapeute dans cette médiation où comment se définir en tant qu'être différencié de l'autre dans cette relation ?
- ◇ Quels sont les paroles et les gestes qui sollicitent le phénomène d'individualisation chez le sujet psychotique ?
- ◇ Evaluation de la pratique des stagiaires et de leurs analyses faisant suite aux différentes situations.

MASSAGES ORIENTAUX

Une prise en charge psychocorporelle
en Psychiatrie
2^{ème} degré approfondissements

N° STAGE : 302 2018

Du 23 au 26/04/2018

Coût : 1 160 € TTC

Objectifs

- ◇ Permettre aux stagiaires de réfléchir en groupe sur les intérêts et les limites de cette technique en institution psychiatrique en faisant référence aux expériences cliniques de chaque stagiaire.
- ◇ Analyser la pratique de chaque professionnel afin d'explorer de nouveaux champs d'application.
- ◇ Réfléchir en groupe sur le projet de soin de chaque stagiaire, afin d'ouvrir la pratique à d'autres méthodes de soin.
- ◇ Explorer la méthode d'évaluation de la pratique de chacun et définir des indices cliniques repérables dans cette médiation psychocorporelle.

Contenu

- ◇ Analyse des cas cliniques rapportés par les stagiaires.
- ◇ Reprise des projets de soin en groupe et définition d'une stratégie de soin propice à l'évolution clinique du patient.
- ◇ Abords des liens à opérer entre théories et pratiques : mise en situation concrète illustrant cette opération.
- ◇ Evaluation de la dimension d'accueil et de portage développés par chacun dans la pratique du massage oriental.
- ◇ Proposition d'exercices pratiques permettant d'évaluer l'évolution des stagiaires dans leur posture, leur gestuelle, leur parole et leur "savoir être".
- ◇ Adéquation des connaissances acquises pendant le 1^{er} degré, aux objectifs de la formation.

SOIN DU VISAGE et MASSAGE FACIAL pour les personnes institutionnalisées

Coût : 540 € TTC

N° STAGE : 413 2017

Du 09 au 10/10/2017 ou

du 11 au 12/01/2018 ou du 1 au 2/03/2018

Durée du stage : 2 jours

Objectifs

- ❖ Définir la construction de l'image de soi et la notion d'institution.
- ❖ Comprendre la place du corps et de l'image du patient dans l'institution.
- ❖ Comprendre les interactions patient/soignant dans la prise en charge institutionnelle.
- ❖ Définir un protocole d'action en précisant les indications et les contre-indications de ce soin.
- ❖ Comprendre l'impact du soin visage et du massage facial sur le patient à travers ses perceptions et celles de son environnement.
- ❖ Mettre en situation pratique les stagiaires, afin d'expérimenter les sensations, les ressentis d'une telle prise en charge : effets physiques et psycho-dynamiques.
- ❖ Évaluer la capacité du stagiaire à tenir compte du ressenti de l'autre et ainsi d'adapter son soin.
- ❖ Étudier les annexes pédagogiques.
- ❖ Évaluer le stage et les intervenants.

Intervenants

Une esthéticienne D.E, praticienne de bien-être, une psychologue clinicienne

Contenu

- ❖ Comment se construit l'image de soi ? Quels sont les aspects positifs et négatifs de l'institution sur l'intégrité de l'image du patient ? Comment trouver un équilibre satisfaisant pour les deux parties ? Quels sont les enjeux institutionnels dans les relations patient soignant ?
- ❖ Définition et explication du cadre de soin.
- ❖ Explications du phénomène de corrélation entre la perception de soi et celle que l'environnement nous renvoi.
- ❖ Auto-évaluation du stagiaire dans la pratique de soin notamment dans sa capacité à s'adapter et à écouter l'autre.
- ❖ Évaluation du stage et des formateurs.

MASSAGE de REHABILITATION PSYCHOCORPORELLE pour la personne âgée en institut ou à domicile

Coût : 540 € TTC

N° STAGE : 406 2017

Dates à consulter sur le site internet

Durée du stage : 2 jours

Objectifs

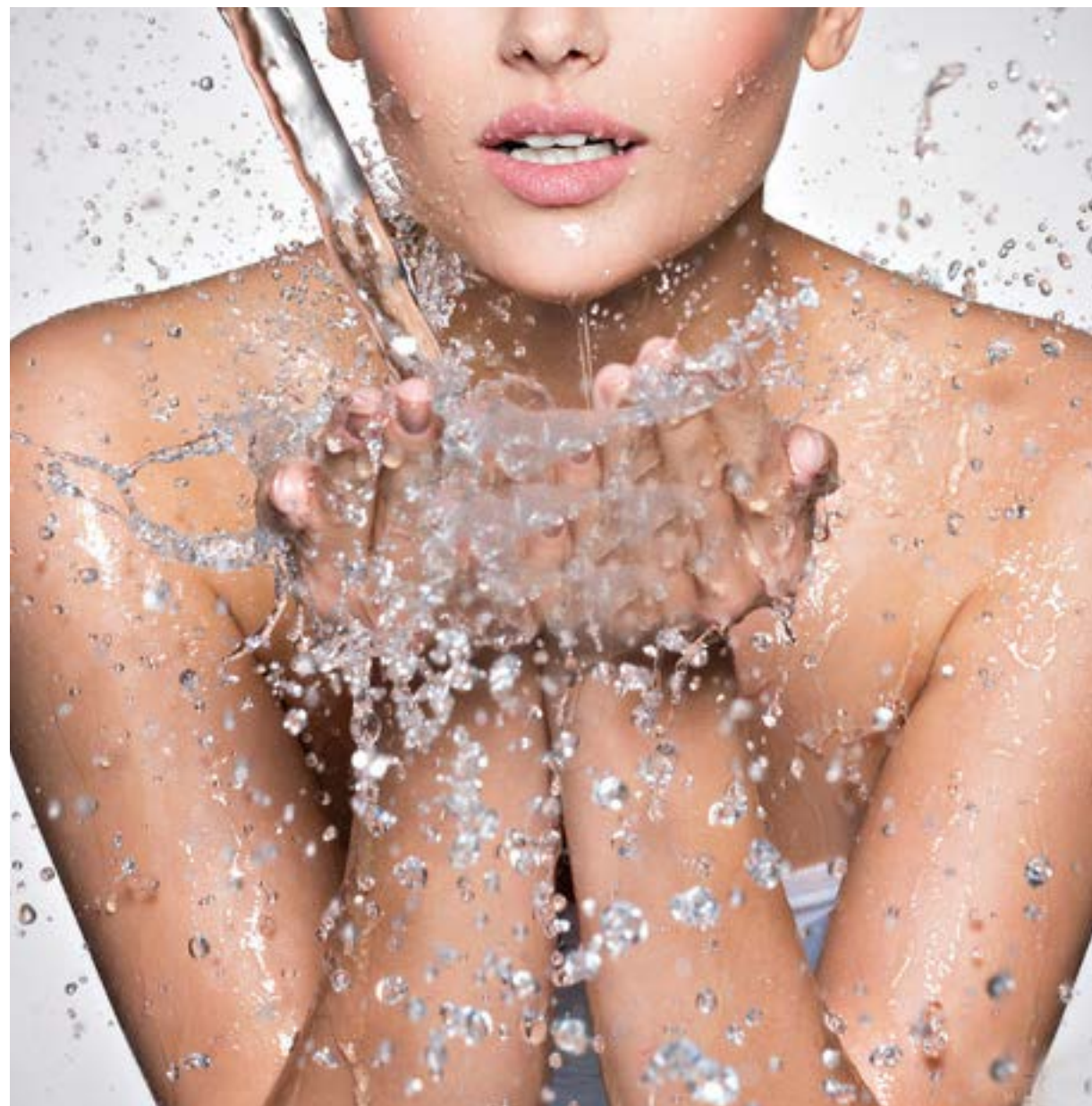
- ❖ Aborder les principes de base de la relation duelle dans la prise en charge utilisant le toucher comme outil de soin
- ❖ Définir les buts du Cadre Thérapeutique dans ce type de prise en charge
- ❖ Développer le sentiment de confiance et de sécurité dans la relation soignant / soigné
- ❖ Permettre à la personne âgée de se réapproprier le corps/bien-être différencié du corps/douleur
- ❖ Donner la possibilité à la personne âgée de mettre à sa conscience le "corps et la respiration" harmonisés dans une relation duelle privilégiée
- ❖ Repérer les ancrages de vie dans sa pratique du massage et les images mortifères renvoyées par le corps vieillissant
- ❖ Fédérer l'équipe soignante autour d'un projet de soin mettant en jeu le corps touché de la personne vieillissante
- ❖ Développer le sentiment d'exister en tant que personne soignée et soignante
- ❖ Expérimenter et pratiquer le massage de réhabilitation psychocorporelle
- ❖ Comprendre et intégrer les manoeuvres spécifiques à cette prise en charge
- ❖ Analyser et évaluer sa pratique

Intervenants

Un infirmier D.E clinicien aquatique, une aide soignante / Esthéticienne D.E praticienne en techniques de massages esthétiques / Une psychologue clinicienne

Contenu

- ❖ Définition des enjeux relationnels dans le toucher massage
- ❖ Elaboration du cadre thérapeutique au sein duquel l'action de soin peut se vivre en sécurité
- ❖ Développement de la confiance et de la sécurité au cours du massage de réhabilitation
- ❖ Repérage des ancrages de vie à donner à la personne âgée aux prises avec une dynamique mortifère
- ❖ Développement de la notion de portage/maternalisme dans ce soin définissant l'existence d'un donneur et d'un receveur dans la relation
- ❖ Définition des ancrages de vie et repérage / analyse des images mortifères liées au vieillissement
- ❖ Mise en situation pratique
- ❖ Apprentissage des manoeuvres du soin
- ❖ Évaluation des pratiques



CURSUS CLINICIEN AQUATIQUE

Le cursus de Clinicien Aquatique s'adresse aux personnes souhaitant élargir leurs champs de compétences ou développer une nouvelle activité professionnelle.

Les stagiaires concernés par ce type de formation sont ceux exerçant dans le secteur de la santé et médico-éducatif ainsi que tous les professionnels travaillant avec une population dans le milieu aquatique (nouveaux-nés, enfants, adolescents, adultes ou personnes âgées).

A l'heure actuelle, sur la région Rhône-Alpes-Auvergne, il n'existe pas de praticien clinicien aquatique installé en libéral. Par conséquent, c'est un créneau à développer avec un fort potentiel de clientèle demandeuse de ce type de soin dans le milieu aquatique.

Le stagiaire devra au cours des différents stages, rapporter ses expériences cliniques et décrire les étapes franchies par un ou plusieurs patients pris en charge dans l'eau.

L'analyse de la pratique se fera tout au long du cursus notamment au cours des différents stages et un suivi sera organisé à distance via des conférences téléphoniques et par courriels dans l'intervalle des formations. En effet, la supervision du stagiaire s'effectue tout au long des différents cycles de formation, elle est incluse dans le coût global du cursus.

Par ailleurs, une supervision individualisée peut être organisée dans les locaux de l'I.F.R.T.psy.A.M.E, au tarif de 45€ de l'heure. Celle-ci est gérée par un Clinicien Aquatique spécialisé dans les médiations psychocorporelles aquatiques et/ou par une psychologue clinicienne.

A l'issue des différents stages validés (obtention d'attestation de stage), le futur clinicien aquatique devra réaliser une soutenance de mémoire qui sera évaluée par un jury composé d'un clinicien aquatique infirmier D.E spécialiste des thérapies psychocorporelles, d'un psychologue clinicien et/ou un médecin psychiatre et d'un psychomotricien

Après la validation du mémoire, le stagiaire obtiendra un certificat de Clinicien Aquatique lui permettant d'exercer son activité en libéral ou dans des institutions hospitalières en tant que vacataire ou salarié.



1^{er} Cycle
Coût : 2900 € TTC

- ❖ **Le Médiateur «Eau»** pour une thérapie psychocorporelle 1^{er} degré (cf.descriptif P.5)
- ❖ **Le Médiateur «Eau»** pour une thérapie psychocorporelle 2^{ème} degré (cf.descriptif P.5)



70H sur 10 JOURS



2^{ème} Cycle
Coût : 2900 € TTC

- ❖ **Enveloppements Humides** En salle - 1^{er} degré (cf.descriptif P.6)
- ❖ **Enveloppements Humides** En salle - 2^{ème} degré (cf.descriptif P.6)



70H sur 10 JOURS



3^{ème} Cycle
Coût : 2600 € TTC

- ❖ **Bain Thérapeutique** Méthode de soi individuel 1^{er} degré (cf.descriptif P.7)
- ❖ **Massages Orientaux** Une médiation psychocorporelle en psychiatrie - 1^{er} degré (cf.descriptif P.9)



63H sur 9 JOURS

**Si cursus complet :
un total de
203h
réparties
sur 29 jours
5400€ TTC**

Modules Optionnels



Enveloppements humides
3^{ème} degré supervision
28h sur 4 jours : 1160 € TTC
(cf.descriptif P.6)



Bain Thérapeutique
2^{ème} degré Approfondissements
35h sur 5 jours : 1450 € TTC
(cf.descriptif P.7)



Massages Orientaux
Prise en charge psychocorporelle en psychiatrie
2^{ème} degré Approfondissements
28h sur 4 jours : 1150 € TTC
(cf.descriptif P.9)

MASSAGES BIEN-ÊTRE

PUBLIC CONCERNE

Tous les professionnels de l'Esthétique et du bien-être souhaitant élargir leur champ de compétences et personnels soignants

DUREE DE STAGE

5 jours

HORAIRES

9H00 à 12h30 (pause 15 min)
13h30 à 17h00 (pause 15 min)

LIEU DE STAGE

I.F.R.T.psy.A.M.E
Institut de formation et de Recherche dans les thérapies Psychocorporelles Aquatiques et dans les massages Esthétiques
2 route de Verneix
03410 ST VICTOR

LES PLUS DU STAGE

- ◆ Stage à dimension humaine avec un groupe de 2 à 6 stagiaires maximum
- ◆ Utilisation de tables de massage électrique ultra-confort
- ◆ Peignoir de bain, serviette et huile de massage, Ghee mis à disposition par l'I.F.R.T.psy.A.M.E
- ◆ Possibilité d'achat groupé du bol Kansu et de Ghee

MASSAGE SUEDOIS

Coût : 540 € TTC

N° STAGE : 402 2017

Du 16 au 17/10/2017 ou Du 2 au 3/04/2018

Durée du stage : 2 jours

Objectifs

- ✧ Explorer les origines du massage suédois.
- ✧ Définir les indications et contre-indications de ce massage esthétique.
- ✧ Comprendre la notion d'accueil et d'écoute de l'autre à travers le toucher.
- ✧ Définir et comprendre la dynamique particulière du massage suédois nécessitant une posture, une gestuelle, un rythme et une respiration harmonisés de la praticienne.
- ✧ Définir une clientèle type et élargir le champ d'action du praticien.
- ✧ Elaborer une stratégie marketing pour rentabiliser ce soin.

Intervenants

Une esthéticienne D.E, praticienne de bien-être, un infirmier D.E clinicien aquatique spécialisé dans l'approche psychocorporelle, un professeur agrégé en Sciences Vie et Terre

Contenu

- ✧ Historique et origine du massage suédois la dimension corporelle dans la culture des pays nordiques.
- ✧ Rappels anatomiques et physiologiques (processus de la courbature).
- ✧ A qui peut-on provoquer ce type de soin ?
- ✧ Mise en situation : pratique d'exercices visant à solliciter le toucher dans des situations impliquant l'accueil et l'écoute de l'autre.
- ✧ Introduction du massage par un descriptif de l'attitude du praticien.
- ✧ Explications et démonstrations des différentes étapes de cette prise en charge.
- ✧ Mise en situation des stagiaires et évaluations ciblées de leur pratique.

MASSAGE paradisiaque relaxation (issu du Californien)

Coût : 540 € TTC

N° STAGE : 403 2017

Du 8 au 09/09/2017 ou du 20 au 21/11/2017
ou du 3 au 4/05/2018

Durée du stage : 2 jours

Objectifs

- ✧ Définir les bases du massage en parcourant l'histoire et la culture judéo Chrétienne et son rapport au corps.
- ✧ Comprendre et analyser les interactions psychocorporelles qui se jouent dans la relation praticien/client.
- ✧ Rafrâchir les connaissances des stagiaires en anatomie et physiologie du corps humain et les mettre en lien avec les manoeuvres de ce soin.
- ✧ Comment définir et acter le cadre du massage avec sa clientèle.
- ✧ Définir les indications et les contre-indications du massage paradisiaque Relaxation.
- ✧ Trouver les stratégies adéquates pour intégrer ce nouveau massage dans vos propositions de soin.
- ✧ Apprendre à construire son soin dans le respect des différentes étapes.
- ✧ Expérimenter les manoeuvres du massage paradisiaque relaxation en tant que «receveur» et en tant que «donneur».

Intervenants

Une esthéticienne D.E, praticienne de bien-être, un infirmier D.E clinicien aquatique spécialisé dans l'approche psychocorporelle, un professeur agrégé en Sciences Vie et Terre

Contenu

- ✧ La place du corps dans la culture judéo Chrétienne.
- ✧ Les origines du massage Paradisiaque Relaxation, un soin en perpétuelle évolution.
- ✧ Abords des codes de la relation et réflexions autour d'hypothèses théoriques définissant le climat de confiance, de sécurité permettant le «juste toucher».
- ✧ Rappels anatomiques et physiologiques en lien avec les différentes manoeuvres de ce massage.
- ✧ A qui s'adresse cette méthode ? et pourquoi ?
- ✧ Mise en situation pratique des stagiaires.
- ✧ Réflexion de groupe autour des vécus et ressentis de cette pratique.
- ✧ Auto-évaluations des stagiaires.
- ✧ Apports d'annexes pédagogiques.
- ✧ Evaluation des intervenants.
- ✧ Quelles suites à donner à ce type de massage ?

MASSAGE BALINAIS

Coût : 540 € TTC

N° STAGE : 401 2017
Du 6 au 7/11/2017 ou du 26 au 27/03/2018
Durée du stage : 2 jours

Objectifs

- ◇ Cerner les attentes spécifiques de chaque stagiaire afin d'adapter au mieux l'enseignement, aux particularités professionnelles de chacun.
- ◇ Comprendre et faciliter le processus d'intégration des connaissances en adaptant la pratique indonésienne à la pensée européenne.
- ◇ Définir un savoir "être" dans la dimension humaine du massage balinaï.
- ◇ Comprendre les origines de cette pratique ancestrale afin de répondre aux besoins de la clientèle.
- ◇ Expérimenter des situations pratiques afin d'intégrer de manière optimale les enseignements théoriques et pratiques.
- ◇ Permettre des échanges intra-groupe de qualité afin d'élargir les champs de compétence de chacun notamment dans le développement de "l'humanité" suscitée par le massage balinaï.
- ◇ Être guidé par des annexes pédagogiques détaillant la progression du massage Balinaï étape par étape.
- ◇ Analyser et évaluer la pratique de chacun au travers d'exercices pratiques et de discussions de groupe.

Intervenants

Une Esthéticienne D.E. praticienne bien-être, un infirmier D.E. clinicien aquatique spécialisé dans l'approche psychocorporelle

Contenu

- ◇ Présentation des intervenants et explication du déroulement du stage en adéquation avec les attentes des stagiaires.
- ◇ Définition de l'harmonisation du praticien et de sa culture d'origine.
- ◇ Mise en situation pratique mettant en jeu la relation au corps touché.
- ◇ Définition du cadre d'action du massage Balinaï : indications et contre-indications.
- ◇ Démonstration du massage Balinaï détaillé en plusieurs parties.
- ◇ Mise en situation du stagiaire en tant que receveur et / ou donneur afin qu'il cerne mieux les effets de cette technique.
- ◇ Gestion d'une séance de massage Balinaï sur plan technique, physique et émotionnel.
- ◇ Auto-évaluation et mise en commun des ressentis / vécus de chaque stagiaire.
- ◇ Comment intégrer ce type de massage esthétique dans sa pratique professionnelle ?

MASSAGE HAWAÏEN «Lomi Lomi»

Coût : 540 € TTC

N° STAGE : 408 2017
Du 23 au 24/04/2018
Durée du stage : 2 jours

Objectifs

- ◇ Explorer les origines du massage Hawaïen
- ◇ Aborder les indications et les bienfaits ainsi que les contre-indications.
- ◇ Définir une méthodologie permettant l'organisation du massage.
- ◇ Aborder les principes fondamentaux du Lomi Lomi.
- ◇ Explorer l'intention du praticien dans sa pratique visant à développer les potentiels du client pour son cheminement vers son bien-être intérieur.
- ◇ Définir et comprendre les différentes étapes du massage avec un début - un pendant - une fin - un après massage.
- ◇ Aborder la pratique du massage Lomi Lomi
- ◇ Explorer les différents types de mouvements inspirés des 4 éléments.
- ◇ Évaluer les capacités du stagiaire à mettre en place ce massage.
- ◇ Réfléchir sur les vécus et ressentis des stagiaires
- ◇ Évaluer la formation et les formateurs

Intervenants

Une Esthéticienne D.E. praticienne bien-être

Contenu

- ◇ Abords de l'histoire du massage Lomi Lomi empreint des traditions chamaniques Hawaïennes
- ◇ Les effets du massage Lomi Lomi : relaxation - détente mentale et physique - développement de l'énergie vitale (Mana) - amélioration de la circulation sanguine et lymphatique élimination des toxines ...
- ◇ Les contre-indications éventuelles
- ◇ Organisation des différentes étapes de la prise en charge du client : entretien préalable, l'installation, le massage, le retour au calme
- ◇ Description des manoeuvres intimement liées aux mouvements faisant référence aux éléments TERRE - EAU - AIR - FEU
- ◇ Mise en situation des stagiaires (donneurs et receveurs)
- ◇ Discussions de groupe autour des vécus et ressentis des stagiaires
- ◇ Évaluation des stagiaires et des formateurs
- ◇ Remise d'annexes pédagogiques (descriptif du massage Lomi Lomi ...)
- ◇ Conclusion et suite à donner au stage

MASSAGE BOL KANSU

Coût : 270 € TTC

N° STAGE : 412 2017
Le 13/11/2017
Durée du stage : 1 jour

Objectifs

- ◇ Comprendre l'origine et l'expansion de ce soin dans toute l'Inde. Une pratique ancestrale faisant partie de la culture populaire indienne.
- ◇ Définir et comprendre les caractéristiques du bol KANSU.
- ◇ Définir les orientations polyvalentes du massage au bol KANSU.
- ◇ Compléter la pratique du massage Ayurvédique et cerner les différentes indications afin de proposer un suivi cohérent au client.
- ◇ Comment intégrer ce massage dans la prise en charge du client au long court ?
- ◇ Être capable de repérer les zones réflexes et les points stratégiques visant à relancer la circulation énergétique.
- ◇ Expérimenter la pratique dans le respect de la tradition de l'Ayurveda.
- ◇ Repérer les difficultés rencontrées au cours des manoeuvres.
- ◇ Réfléchir et échanger sur les ressentis de chacun (donneur et receveur).
- ◇ Évaluer les connaissances et la pratique.
- ◇ Consulter et assimiler les annexes pédagogiques.

Intervenants

Une esthéticienne D.E. praticienne de bien-être

Contenu

- ◇ Historique de cette pratique faisant partie du quotidien de la population indienne.
- ◇ Influence de l'alliage des 5 métaux du bol sur l'harmonisation générale de la personne.
- ◇ Dans quel cadre peut-on proposer le massage au bol KANSU ? indications et contre-indications.
- ◇ Abords des liens entre l'Ayurveda (science de la vie) et l'utilisation du bol KANSU dans l'inter saisons - définitions d'un protocole.
- ◇ Définition et repérage des zones réflexes - détails et démonstrations des manoeuvres.
- ◇ Mise en situation pratique des stagiaires.
- ◇ Discussions, échanges, réflexions sur la dynamique de cette pratique.
- ◇ Auto-évaluation, évaluation des pratiques respectives des stagiaires, sur un massage complet des pieds.
- ◇ Évaluation de l'intervention de la formatrice par les stagiaires.
- ◇ Remise des annexes pédagogiques.

MASSAGE FACIAL JAPONAIS

Coût : 540 € TTC

N° STAGE : 414 2017
Du 14 au 15/11/2017
Durée du stage : 2 jours

Objectifs

- ◇ Aborder la culture japonaise et contextualiser le massage facial de nos jours.
- ◇ Étudier la cartographie ciblée visage/cou.
- ◇ Comprendre et vérifier les effets de cette technique
- ◇ Définir un cadre d'action avec un "savoir-être" de la praticienne.
- ◇ Étudier les annexes pédagogiques en lien avec la pratique.
- ◇ Expérimenter le massage facial en tant que "donneur" et en tant que "receveur".
- ◇ Analyser les vécus et ressentis des stagiaires afin d'évaluer le niveau de pratique de chacun.
- ◇ Évaluer le stage dans sa globalité.

Intervenants

Une esthéticienne D.E. praticienne de bien-être

Contenu

- ◇ Abords des rites ancestraux japonais et de la notion d'image renvoyée à la société actuelle;
- ◇ Abords des principaux points des méridiens du visage.
- ◇ Définition d'une logique dans la progression des points stimulés.
- ◇ A qui et pourquoi propose t-on ce soin ?
- ◇ Définition d'un protocole d'action suivant le rituel du "savoir-être" avec sa cliente.
- ◇ Bienfaits et contre-indications.
- ◇ Remise et étude des annexes pédagogiques
- ◇ Pratique du massage facial : démonstration et mise en situation des stagiaires.
- ◇ Discussions et échanges autour des ressentis/vécus de ce soin.
- ◇ Évaluation du stage.

MASSAGE CRÂNIEN

Coût : 540 € TTC

Du 11 au 12/09/2017 ou du 29 au 30/01/2018 ou du 5 au 6/03/2018

N° STAGE : 413 2017

Durée du stage : 2 jours

Objectifs

- ◇ Cerner les attentes spécifiques de chaque stagiaire afin d'adapter au mieux de l'enseignement, aux particularités professionnelles de chacun.
- ◇ Comprendre les origines de la pratique afin de répondre aux besoins de la clientèle.
- ◇ Expérimenter des situations pratiques afin d'intégrer de manière optimale les enseignements théoriques et pratiques.
- ◇ Être guidé par des annexes pédagogiques détaillant la progression du massage Crânien étape par étape.
- ◇ Analyser et évaluer la pratique de chacun au travers d'exercices pratiques et de discussion de groupe.

Contenu

- ◇ Présentation de l'intervenante et explication du déroulement du stage en adéquation avec les attentes des stagiaires.
- ◇ Définition de l'harmonisation du praticien et de sa culture d'origine.
- ◇ Définition du protocole d'action du massage Crânien : indications et contre-indications.
- ◇ Auto-évaluation et mise en commun des ressentis/vécus de chaque stagiaire.
- ◇ Comment intégrer ce type de massage esthétique dans sa pratique professionnelle ?

MASSAGE AYURVEDIQUE

Coût : 540 € TTC

N° STAGE : 407 2017

Du 26 au 27/02/2018

Durée du stage : 2 jours

Objectifs

- ◇ Explorer les différents aspects de la construction du lien dans la relation à l'autre.
- ◇ Expérimenter les notions de confiance, de sécurité dans l'approche psychocorporelle du sujet.
- ◇ Aborder la cartographie des 14 méridiens et comprendre les principes de circulation de l'énergie et les dysfonctionnements.
- ◇ Aborder les origines de la pratique Ayurvédique selon la tradition Népalaise.
- ◇ Définir les indications et les contre-indications.
- ◇ Définir le concept des 3 DOSHAS.
- ◇ Comprendre et savoir repérer les différents types de personnalité afin d'adapter le choix des huiles de base et des huiles essentielles.
- ◇ Définir les modalités du massage Ayurvédique.
- ◇ Expérimenter la pratique en tant que donneur et en tant que receveur du massage.
- ◇ Évaluer la pratique du stagiaire étape et étape.
- ◇ Réfléchir sur les vécus et ressentis des stagiaires
- ◇ Comprendre l'ampleur des applications de ce type de massage dans la pratique professionnelle respective de chaque stagiaire et l'intérêt de la proposer sur sa carte de soins.

Contenu

- ◇ Abords des théories de D.W Winnicott dans la construction du lien dans la relation.
- ◇ Pratiques corporelles visant à vivre les sentiments de confiance et de sécurité dans la relation.
- ◇ Définition des concepts de l'énergie Vitale et de son cheminement à travers le corps (méridiens/organes) : influence des postures, des conditions de vie, des traumatismes, ... qui perturbent la libre circulation énergétique.

- ◇ Abords des indications et des contre-indications de cette pratique (pour qui ? et pourquoi ?)
- ◇ Repérage des "Marmas" clefs sur la cartographie des méridiens dans une recherche de relaxation, de bien-être et d'harmonisation des énergies (à but non thérapeutique).
- ◇ Abords de l'histoire de l'AYURVEDA composé de différentes pratiques (Yoga, massage, méditation...).
- ◇ La pratique du massage Ayurvédique varie selon les différentes régions d'Inde, la technique enseignée est issue de la tradition Népalaise.
- ◇ Définition des 3 DOSHAS (VATA - PITTA KAPHA) caractéristiques majeures des 3 types de personnalités chez l'être humain.
- ◇ Méthode d'observation et d'entretien visant à définir le type de personnalité du client.
- ◇ Abords des différents troubles liés aux déséquilibres des DOSHAS et utilisations des huiles de base et huiles essentielles adaptées.
- ◇ Démonstration et pratique du massage : Face antérieure du corps, face postérieure et visage en différentes étapes.
- ◇ Mise en situation pratique des stagiaires avec : installation de la cabine (choix musique, senteur), entretien et observation du client (posture, attitude, parole, humeur...) définition du type de personnalité, choix des huiles, méthodologie du massage (déroulement complet du soin supervisé par la formatrice).
- ◇ Évaluation du stagiaire avec reprises des difficultés rencontrées au cours du massage.
- ◇ Discussions de groupe autour des ressentis et vécus de chacun.
- ◇ Évaluation de la formation et des formateurs.
- ◇ Suites à donner au stage : apprentissage des manoeuvres complémentaires, apprentissage du massage des pieds au bol KANSU.

MASSAGE énergétique Chinois SAN BAO

Coût : 540 € TTC

N° STAGE : 413 2017

Du 18 au 19/09/2017 ou du 8 au 9/01/2018

Durée du stage : 2 jours

Objectifs

- ◇ Découvrir les origines de ce massage et en comprendre les grands principes.
- ◇ Aborder les différents méridiens et leurs implications respectives dans la conduction de l'énergie (QI) dans les différents corps (physique, psychique et énergétique).
- ◇ Définir un cadre de pratique afin d'optimiser le massage San Bao - indications et contre-indications.
- ◇ Déployer une stratégie de communication visant à sensibiliser la clientèle sur les bienfaits et les périodes propices pour la réalisation de ce type de soin.
- ◇ Observer la réalisation d'un massage San Bao dans le respect de la tradition.
- ◇ Rassembler le groupe de stagiaire suite à la pratique pour réfléchir sur les ressentis/vécus de chacun.
- ◇ Évaluer les connaissances et les pratiques des stagiaires au cours d'argumentaires pratiques et théoriques.
- ◇ Étudier les annexes pédagogiques.

Intervenants

Une esthéticienne D.E, praticienne de bien-être

Contenu

- ◇ Origines et histoire du massage chinois San Bao
- ◇ Étude de la cartographie des méridiens : organicités - émotions - énergie.
- ◇ Indications et contre-indications (rappel déontologie).
- ◇ Connaissance des flux énergétiques en rapport avec les saisons - périodicité du massage San Bao.
- ◇ Démonstration par la formatrice d'un massage San Bao étapes par étapes.
- ◇ Pratique du M.S.B par les stagiaires à la fois "receveur" et "donneur" afin de partager les ressentis/vécus au cours des débriefings.
- ◇ Évaluation d'une pratique complète du San Bao Echanges/discussions.
- ◇ Évaluation du stage et de la formatrice Remise d'annexes pédagogiques (schémas descriptifs / cartographie des méridiens...).

MASSAGE RELAXANT DOS

Coût : 540 € TTC

N° STAGE : 404 2017

Du 2 au 03/10/2017 ou du 4 au 05/04/2018

Durée du stage : 2 jours

Objectifs

- ◇ Définir et comprendre les différents sens mis en jeu dans la relation à l'autre.
- ◇ Apprendre à repérer les zones anatomiques sollicitées au cours du massage.
- ◇ Définir les indications et contre-indications de ce type de soin.
- ◇ Apprendre à utiliser les Huiles Essentielles et la bougie chaude de manière adaptée afin de répondre aux besoins du client.
- ◇ Mettre en situation les stagiaires ("receveur" et "donneur").
- ◇ Réfléchir et analyser les différentes étapes du massage relaxant.
- ◇ Auto-évaluer son travail afin de donner une suite à ce stage.
- ◇ Évaluer les formateurs.

Contenu

- ◇ Introduction à la relation au corps touché.
- ◇ Exploration du sens auditif, visuel et du toucher au cours d'exercices pratiques.
- ◇ Rappels anatomiques : squelette / muscles.
- ◇ A qui s'adresse ce type de massage ? et Quelles sont les contre-indications ?
- ◇ Quels sont les effets de certaines Huiles Essentielles dans le massage : Étude de différentes combinaisons d'huiles essentielles.
- ◇ Intérêts de l'utilisation de la bougie chaude dans cette pratique.
- ◇ Descriptifs et démonstrations du massage relaxant du dos.
- ◇ Mise en situation des stagiaires
- ◇ Évaluations globales des stagiaires et des formateurs.
- ◇ Remise de supports pédagogiques
- ◇ Quelle suite est à donner à ce massage ?

Intervenants

Une esthéticienne D.E, praticienne de bien-être

MASSAGE ANTI-STRESS

Coût : 270 € TTC

N° STAGE : 405 2017

Le 04/10/2017

Durée du stage : 1 jour

Objectifs

- ✦ Reprendre avec les stagiaires les expériences professionnelles de chacun dans l'utilisation du massage RELAXANT DU DOS.
- ✦ Explorer les indications du massage ANTI STRESS complémentaire du massage RELAXANT DU DOS.
- ✦ Définir la prise en charge spécifique d'un enfant et d'un adulte
- ✦ Réfléchir sur un programme définissant une périodicité liée à la demande du client.
- ✦ Comprendre la notion de parole donnant du sens au geste dans ce type de massage.
- ✦ Analyser la dimension de confiance/sécurité au sein d'un cadre préalablement expliqué au client.
- ✦ Auto-évaluer son travail dans la perspective d'améliorer sa prestation.

Intervenants

Une esthéticienne D.E, praticienne de bien-être

Contenu

- ✦ Débriefing et analyse des situations vécues dans le milieu professionnel.
- ✦ Comment inscrire ce massage dans la durée ?
- ✦ L'importance de l'entretien préalable définissant le plan d'action selon la problématique rencontrée : l'enfant : le poids du cartable ayant un impact direct sur le dos, adulte : vie professionnelle et privée, les postures : genèse des maux.
- ✦ Le cadre du soin devant être ouvert à différentes possibilités : ex : enfant (présence de l'adulte référent au cours du soin).
- ✦ La clef du soin réside dans l'harmonisation de la respiration couplée à la détente musculaire.
- ✦ Expérimentation du massage ANTI-STRESS Débriefing et questions.
- ✦ Auto-évaluation du stagiaire et analyse des vécus / ressentis de la pratique

INITIATION au MAQUILLAGE PROFESSIONNEL

INITIATION au MAQUILLAGE PROFESSIONNEL Techniques et tendances

Coût : 1160 € TTC

N° STAGE : 415 2017

Du 09 au 12/10/2017 ou

du 5 au 8/02/2018 ou du 8 au 11/10/2018

Durée du stage : 4 jours

Objectifs

- ✦ Acquérir ou rafraîchir les connaissances des stagiaires sur le maquillage et ses origines.
- ✦ Être capable de réaliser des maquillages adaptés à ses clientes en tenant compte des couleurs attribuées aux différents types physiques.
- ✦ Comprendre et organiser une stratégie de vente de produits de maquillage ou prestations, afin de fidéliser sa clientèle.
- ✦ Évaluer sa capacité à identifier les actions de remodelage du visage en fonction de la morphologie.
- ✦ Étudier les annexes pédagogiques.
- ✦ Évaluer le stage et la formatrice.

Intervenants

Une esthéticienne cosméticienne maquilleuse professionnelle

Contenu

- ✦ Abords de l'histoire du maquillage : origines et significations.
- ✦ Étude et analyse des morphotypes et mise en oeuvre du maquillage adapté.
- ✦ Comment définir une stratégie de vente de maquillage ou de prestation ? argumentaire visant à la fidélisation de la clientèle.
- ✦ Explications et démonstration des différentes techniques employées :
 - ↳ technique du teint, structuration et remodelage du visage en fonction de la morphologie, visagisme.
 - ↳ Techniques des yeux, des sourcils, du mascara, du blush, des lèvres.
 - ↳ Maquillage Flash, Smocky, Colorimétrie.
- ✦ Définitions et abords des tendances actuelles :
 - ↳ Contouring, Halo, Smocky, Nude, Cut Crease
- ✦ Mise en situation, de la pratique des stagiaires : utilisation des différentes techniques.
- ✦ Évaluation des stagiaires sur l'acquisition des connaissances au cours du stage. Echanges, discussion.
- ✦ Évaluation du stage et de la formatrice.
- ✦ Remise des attestations de stage.

Destinée aux Esthéticiennes, aux coiffeuses, aux conseillères en image, aux coach de vie, aux vendeuses en cosmétiques et parfumerie

CURSUS PRATICIEN MASSAGES BIEN-ÊTRE

Le Coursus de Praticien Massages bien-être est destiné aux personnes souhaitant réaliser une réorientation professionnelle ou aux professionnels du secteur de l'esthétique, médico-social et du bien être désirant élargir leur champ de compétences dans l'approche psychocorporelle des populations prise en charge.

L'enseignement est réparti sur 2 ans avec au total 140h de formation (20 jours) divisées en 3 cycles, avec 6 mois d'intervalle entre chaque cycle. L'étalement de l'enseignement permet au stagiaire d'intégrer parfaitement les apports théoriques et pratiques.

L'I.F.R.T.psy.A.M.E prévoit un service de supervision réalisé par les formateurs tout au long du cursus, par des conférences téléphoniques et des échanges par courriels. Supervision du stagiaire au cours des 6 mois d'intervalles dans les locaux de la formation à raison de 45€ TTC de l'heure.

Notre organisme de formation assure un suivi concret de ses stagiaires afin que leur activité de futur professionnel de bien-être, soit viable.

Les enseignements seront dispensés par des formateurs qualifiés ayant une expérience professionnelle conséquente. D'autre part, les apports théoriques seront toujours soutenus par des pratiques et par l'apport d'exemples issus de l'expérience professionnelle du formateur. L'enseignement est basé sur des annexes pédagogiques explicatives, sur la mise en commun des réflexions du groupe sur des hypothèses d'approche psychocorporelle et sur l'expérimentation concrète des pratiques enseignées.


A l'issue de chaque stage, une attestation de formation sera remise au stagiaire. Des évaluations pratiques et écrites seront réalisées à la fin de chaque session de formation. Un questionnaire de satisfaction sera remis à chaque stagiaire afin d'évaluer la formation et les formateurs.

Par ailleurs, la validation du Coursus de Praticien de Bien-Être, s'effectuera au terme des 3 cycles de formation, par la réalisation d'un mémoire portant sur les situations de soin rencontrées par le stagiaire au cours de sa pratique professionnelle. Le stagiaire devra exposer et soutenir son travail d'analyse de sa pratique devant un jury composé d'une psychologue clinicienne, d'un infirmier D.E spécialisé dans les techniques de soin psychocorporelles et d'une esthéticienne D.E praticienne de bien-être

A l'issue de la soutenance, un certificat de Praticien de Bien-Être sera délivré par l'I.F.R.T.psy.A.M.E.


 **1^{er} Cycle**
Coût : 1740 € TTC

- ✦ **Massage Relaxant Dos**
(cf.descriptif P.17)
- ✦ **Massage Anti-Stress**
(cf.descriptif P.18)
- ✦ **Massage Paradisiaque Relaxation issu du Californien**
(cf.descriptif P.18)

 **42H sur 6 JOURS**
du 4 au 9/09/2017
ou
du 4 au 9/12/2017


 **2^{ème} Cycle**
Coût : 1740 € TTC

- ✦ **Massage Balinais**
(cf.descriptif P.14)
- ✦ **Massage Suedois**
(cf.descriptif P.13)

 **42H sur 6 JOURS**
du 5 au 10/02/2018
ou
du 21 au 26/05/2018

 **3^{ème} Cycle**
Coût : 2320 € TTC

- ✦ **Massage Ayurvédique**
(cf.descriptif P.16)
- ✦ **Massage Hawaïen «Lomi Lomi»**
(cf.descriptif P.14)

 **56H sur 8 JOURS**
du 28 au 31/05/2018 ET
du 17 au 20/09/2018
ou
du 18 au 21/06/2018 ET
du 15 au 18/10/2018

**Si cursus complet :
un total de
140h
réparties
sur 20 jours
5600€ TTC
(au lieu de 5800€
TTC)**

Modules Optionnels

-  **Massage Ayurvédique**
Manoeuvres complémentaires
21h sur 3 jours : 870 € TTC
-  **Massage Bol Kansu**
descriptif P.15
7h sur 1 jour : 290 € TTC
-  **Massage Facial Japonais**
descriptif P.15
14h sur 2 jours : 480 € TTC
-  **Massage Energétique Chinois San Bao**
descriptif P.19
21h sur 3 jours : 870 € TTC

Pré-réservez vos FORMATIONS

Nous vous contacterons dans les meilleurs délais afin de réaliser votre convention de stage et que vous puissiez faire votre demande de prise en charge auprès de votre organisme ou de votre employeur

Sur le site internet
www.sarl-ifrt.com
ou par Mail
sarl.ifrt@orange.fr

I.F.R.T.psy.A.M.E

INSTITUT de FORMATION et de
RECHERCHE dans les THERAPIES
PSYCHOCORPORELLES
AQUATIQUES et dans les
MASSAGES ESTHETIQUES

sarl.ifrt@orange.fr

Thérapies Psychocorporelles Aquatiques
Massages de Relaxation et soins en Institut
Cursus Clinicien Aquatique

Olivier Rigucci

Tél : 06 99 22 89 13

Massages Bien-être
Cursus Praticien Massages
«bien-être»

Marie Rigucci

Tél : 06 33 49 10 52

Initiation au Maquillage
Professionnel

Emilie VALLET

Tél : 06 58 68 04 18

2 Route de Verneix
03410 SAINT-VICTOR

www.sarl-ifrt.com